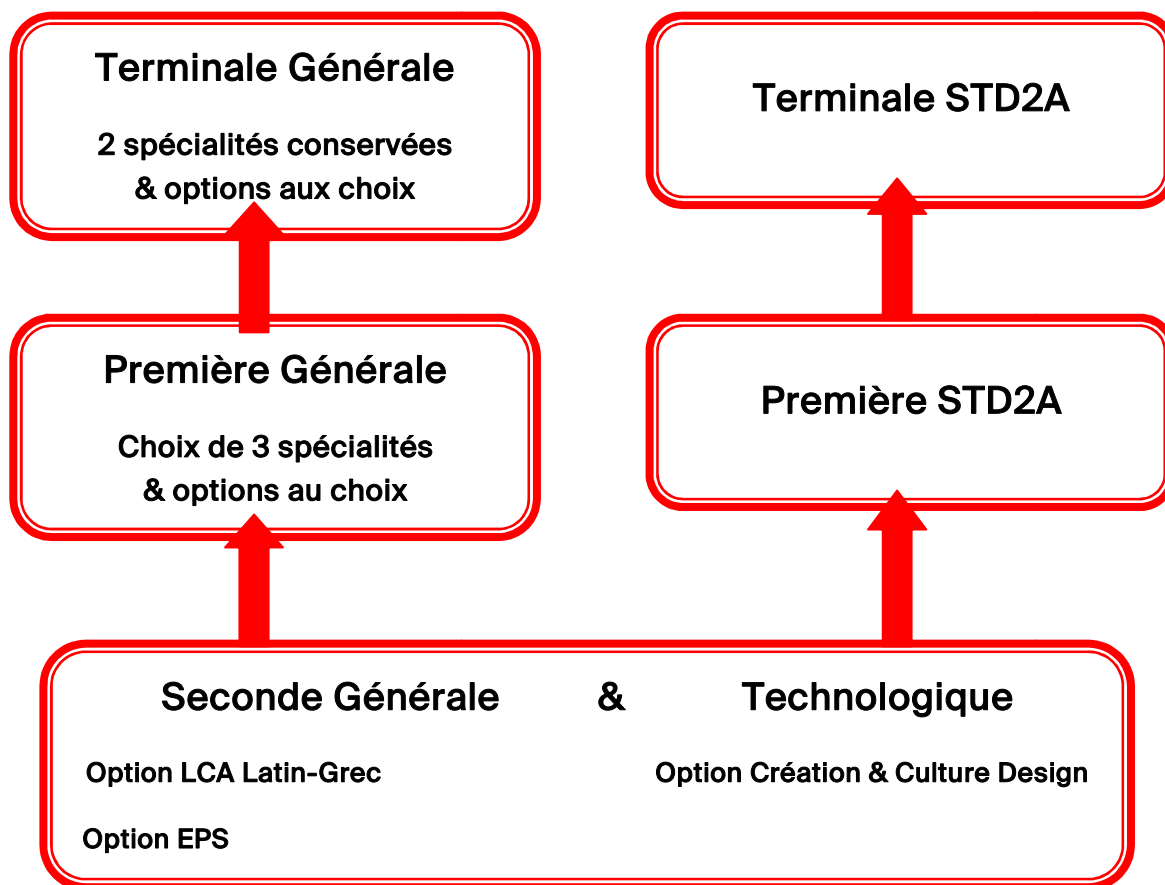


**CITÉ
SCOLAIRE
RAYMOND
LOEWY**



LA CLASSE DE 2NDE GÉNÉRALE & TECHNOLOGIQUE

La classe de 2nde est commune aux voies générales et technologiques.

Elle offre à tous les élèves un tronc commun :

Les élèves peuvent choisir un enseignement optionnel parmi :

Tronc Commun	Français	4h	Enseignements Optionnels et Facultatifs	LCA Latin	2h
	Maths	4h		LCA Grec	2h
	Histoire-Géo/EMC	3,5h		EPS	3h
	LVA (Anglais)	3h			
	LVB (Allemand, Espagnol)	2.5h		Section Euro Espagnol	2h
	Physique-Chimie	3h			
	Science et Vie de la Terre	1,5h			
	Sciences Numériques et Technologie	1,5h		Enseignement Technologique	
	Sciences Economiques et Sociales	1,5h		Création & Culture Design	
	Education Physique et Sportive	2h		6h	

(Le choix de l'option est définitif pour l'année scolaire)

Test de positionnement :

Avant le mois d'octobre, chaque élève passe un test de positionnement en maîtrise de la langue française et en mathématiques, qui lui permet d'identifier ses acquis et ses besoins. Les résultats sont anonymes, personnels, uniquement partagés avec les professeurs concernés et la famille.

Accompagnement personnalisé :

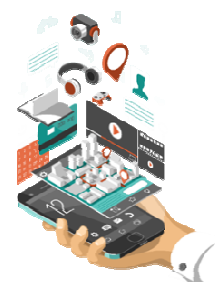
Chaque lycéen bénéficie d'un accompagnement adapté à ses besoins, notamment pour consolider sa maîtrise de l'expression écrite et orale et des mathématiques.

L'enseignement de **Sciences numériques et technologie** en classe de seconde

Appréhender les principaux concepts des sciences numériques, permettre aux élèves, à partir d'un objet technologique, de comprendre le poids croissant du numérique et les enjeux sociétaux qui en découlent.

On approfondit ces notions et cette pratique de la programmation à travers les activités liées aux 7 thèmes du programme :

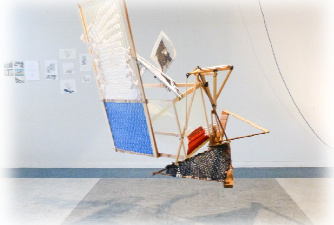
1. internet
2. le Web
3. les réseaux sociaux
4. les données structurées et leur traitement
5. localisation, cartographie et mobilité
6. informatique embarquée et objets connectés
7. la photographie numérique.



LA CLASSE DE PREMIÈRE GÉNÉRALE

Tronc commun	Français	4 h	Enseignements de spécialité 3 au choix	Histoire-géographie, géopolitique et sciences politiques	4 h
	Histoire-géographie/EMC	3,5 h		Humanités, littérature et philosophie	4 h
	LVA et LVB	4,5 h		Langues, littératures et cultures étrangères anglais	4 h
	Enseignement scientifique	2 h		Mathématiques	4 h
	Education physique et sportive	2 h		Physique-chimie	4 h
		Sciences de la vie et de la Terre		4 h	
		Sciences économiques et sociales		4 h	
Options	LCA : latin (f)	3 h			
	LCA : grec (f)	3 h			
	EPS	3 h			

LA CLASSE DE PREMIÈRE TECHNOLOGIQUE STD2A

Tronc commun	Français	4 h	Enseignements de spécialité	Physique-Chimie	2 h
	Histoire-géographie/EMC	2 h		Outils et langage numérique	2 h
	LVA et LVB	3 h		Design et métiers d'art	14 h
	ETLV	1 h			
	Enseignement scientifique	2 h			
	Education physique et sportive	2 h			
	Mathématiques	3 h			
Workshop avec le collectif Banco Studio					
					

LA CLASSE DE TERMINALE GÉNÉRALE

Tronc commun	Philosophie	4 h	Enseignements de spécialité 2 au choix	Histoire-géographie, géopolitique et sciences politiques	6 h
	Histoire-géographie/EMC	3,5 h		Humanités, littérature et philosophie	6 h
	LVA et LVB	4 h		Langues, littératures et cultures étrangères anglais	6 h
	Enseignement scientifique	2 h		Mathématiques	6 h
	Education physique et sportive	2 h		Physique-chimie	6 h
		Sciences de la vie et de la Terre		6 h	
		Sciences économiques et sociales		6 h	

Options	Maths complémentaires	3 h
	Maths expertes	3 h
	LCA : latin (f)	3 h
	LCA : grec (f)	3 h
	EPS	3 h

LA CLASSE DE TERMINALE TECHNOLOGIQUE STD2A

Tronc commun	Philosophie	2 h	Enseignements de spécialité	Analyse et méthode en design	9 h
	Histoire-géographie/EMC	2 h		Conception et création en design et métiers d'art	9 h
	LVA et LVB	3 h			
	ETLV	1 h			
	Education physique et sportive	2 h			
	Mathématiques	3 h			

